

Op de modulaire zitbank van Keijser&Co, model The Grand in stof Aristide Cesar, liggen kussens van Sober & Sjik.



# ZEEUWSE CHIC



Creatief detail in de zithoek. De meeste accessoires zijn afkomstig van Sober & Sjik.

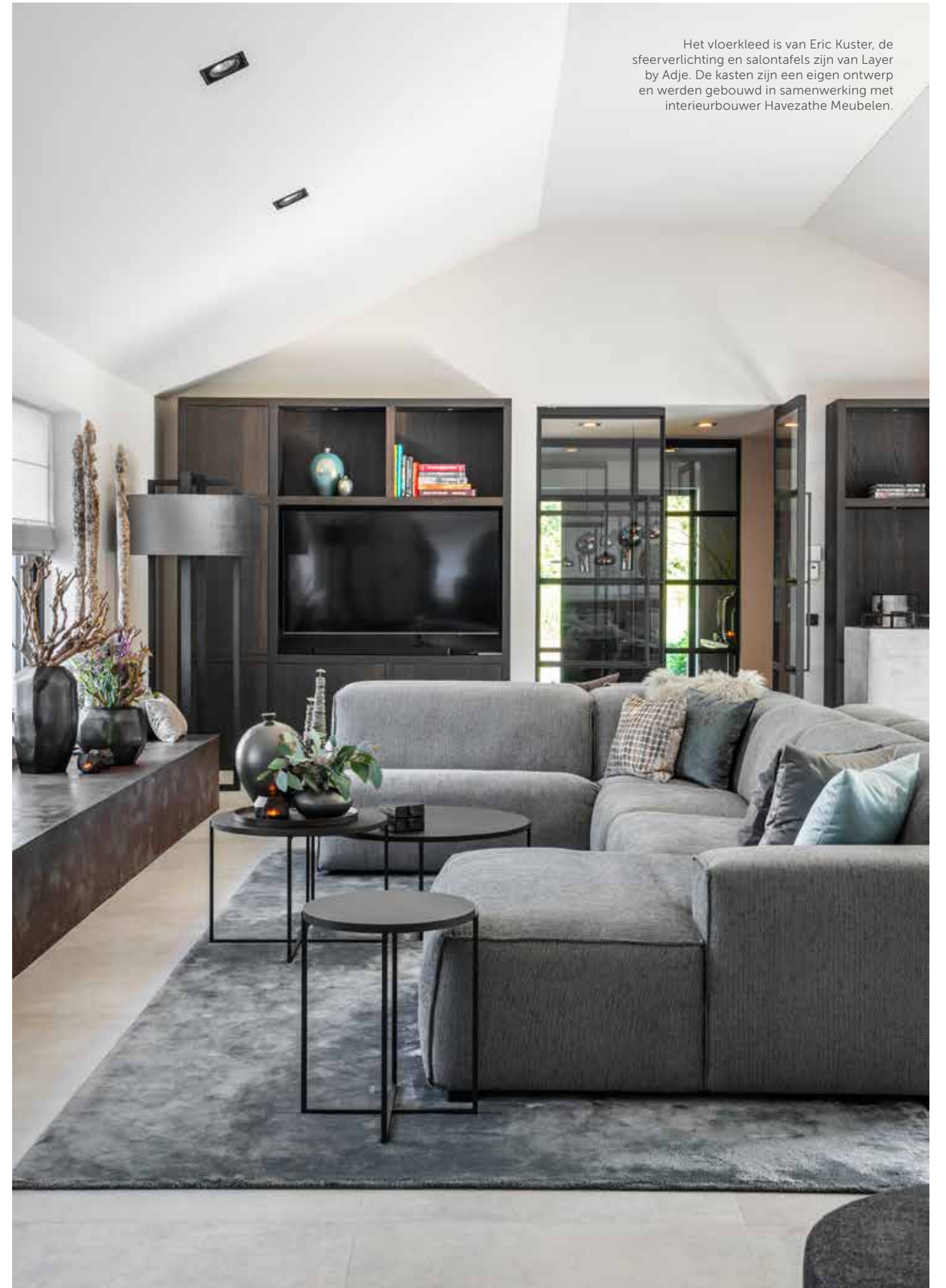
In de duinen nabij de Zeeuwse kust werd een gedateerde jarenzeventigwoning getransformeerd tot een sfeervol vakantiehuis voor de hele familie. Het vertrekpunt? "Voor mij begint alles met kleur."

Tekst Lotje Deinum - Fotografie Denise Keus

Voor het bureautje staat een fauteuil van Keijser&Co, model Scarlet in stof Casamance. Alle accessoires via Sober & Sjik.



Het vloerkleed is van Eric Kuster, de sfeerverlichting en salontafels zijn van Layer by Adje. De kasten zijn een eigen ontwerp en werden gebouwd in samenwerking met interieurbouwer Havezathe Meubelen.



De 'bank' voor de open haard is behandeld met beton ciré in metal look. Alle accessoires via Sober & Sjik.

**SW** Goed idee als je de ruimte hebt: een ziteiland dat in verschillende richtingen georiënteerd is. Zo kun je bijvoorbeeld de tv-hoek afscheiden van een gezellige zitplek bij de haard.



**H** "Het leek de Sixtijnse Kapel wel met die gewelven," lacht Anneke van Sober & Sjik, "maar dan met heel lage plafonds. Verder was alles rood, geel en roomwit gekleurd en lagen er net iets te rustieke tegels op de vloer." Reden genoeg voor de potentiële kopers om te twijfelen over hun mogelijke aankoop en dus om Anneke in te schakelen. Zij zag meteen de mogelijkheden. "Mijn opdrachtgevers, voor wie Sober & Sjik eerder hun privéwoning inrichtte, wensten een sfeervol, chic en warm vakantiehuis voor de hele familie. Het moest een leefbare plek zonder te veel tierlantijnen worden, waar iedereen welkom is, ook de kinderen en kleinkinderen."

#### KLEUR BEKENNEN

Kleur werd het uitgangspunt van de metamorfose. Anneke: "Kleur maakt veel los bij mensen. Wanneer je je er niet senang bij voelt, sla je vanaf moment één de verkeerde weg in." Dat het tegelijkertijd een doeltreffend middel is met grootst effect laat het interieur van de living zien. De kozijnen kregen een off-black kleur, die warmte en karakter geeft. Daarnaast zorgt deze tint voor verbinding en eenheid met andere zwarte elementen, zoals de lampen, spots, stalen taatsdeuren en gordijnroedes. Alhoewel de muren fris ogen en het binnenstromende licht mooi weerkaatsen, blijkt de kleur aanzienlijk van wit te verschillen. "Deze kiezelkleur verzacht het zwart, maakt het contrast minder hard dan wit." Het vakantiegevoel van strand en zee lieten Anneke en haar team terugkomen in subtiele grijze, blauwe en groene 'wasjes' die door alle stoffen heen zijn geweven.

#### ZITGEMAK

De bedompte gewelven die voorheen het huis zo donker deden lijken, werden vervangen door een hoger puntplafond met ingebouwde spots. De lichte, open ruimte heeft aan alle zijden zicht op de tuin of een (verbrede) doorloop richting de hal en de keuken. Dit bracht Anneke en haar team op het idee een multifunctionele XL zitbank in het midden van de kamer op te stellen. Een deel biedt zicht op de tuin, vanaf het tweede deel kun je televisie kijken en het derde deel tenslotte geeft ruimte aan mensen die van het openhaardvuur willen genieten. Kortom, een blikvanger die iedereen verwelkomt, net als de rest van het huis.

"HET MOEST EEN  
WARM VAKANTIEHUIS  
WORDEN WAAR  
IEDEREEN WELKOM IS"



De eettafel is een eigen ontwerp van Sober & Sjik en werd gebouwd in samenwerking met interieurbouwer Havezathe Meubelen. Hieromheen een zitbank van Interiors DMF, model Lyon in stof Mira van Villa Nova en fauteuils model Grenoble van hetzelfde merk en in dezelfde stof. Erboven hangt lamp Bulb van Eve Living. De fotografie aan de wand is van Umo Art Gallery. Accessoires via Sober & Sjik.

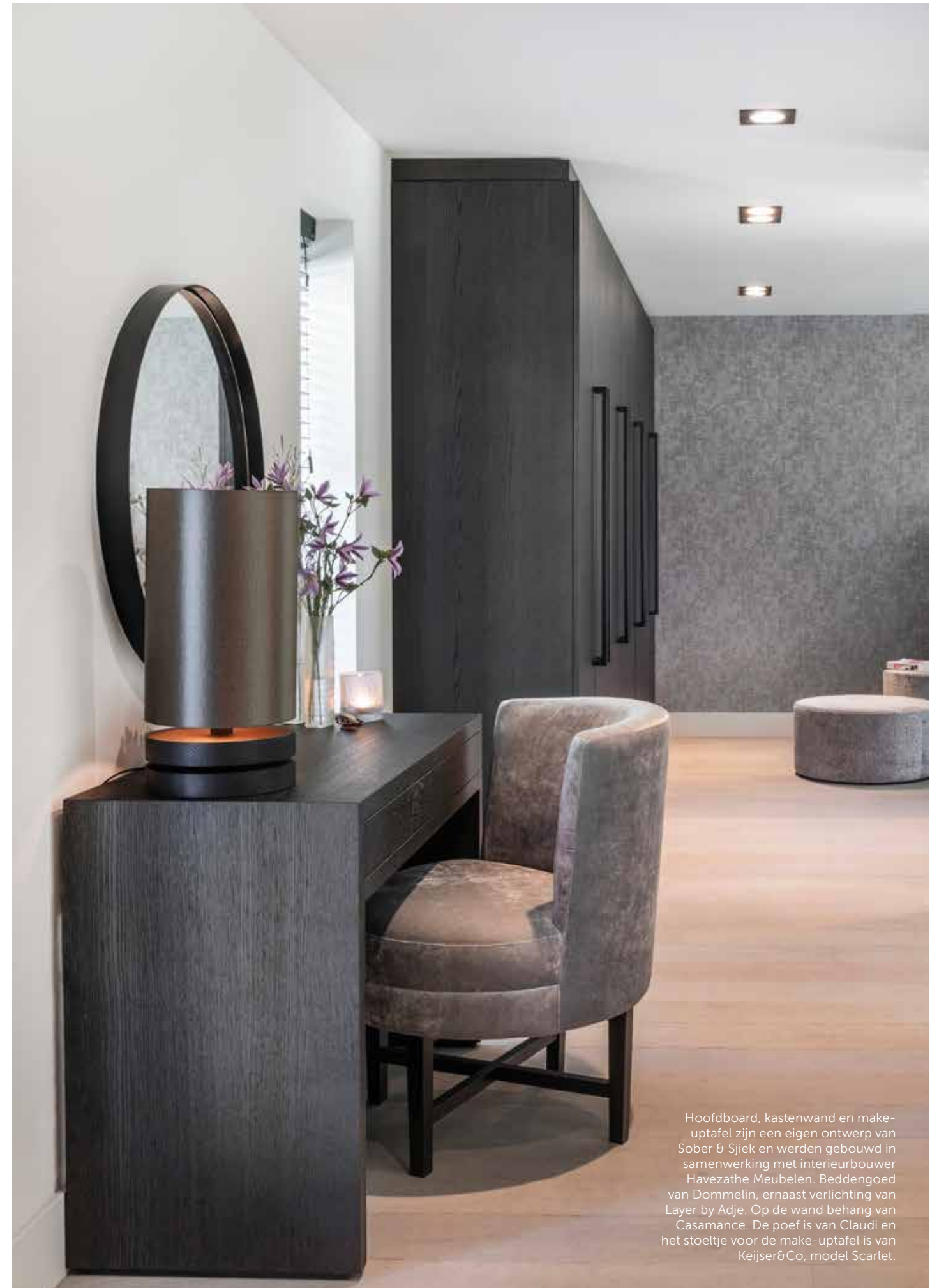
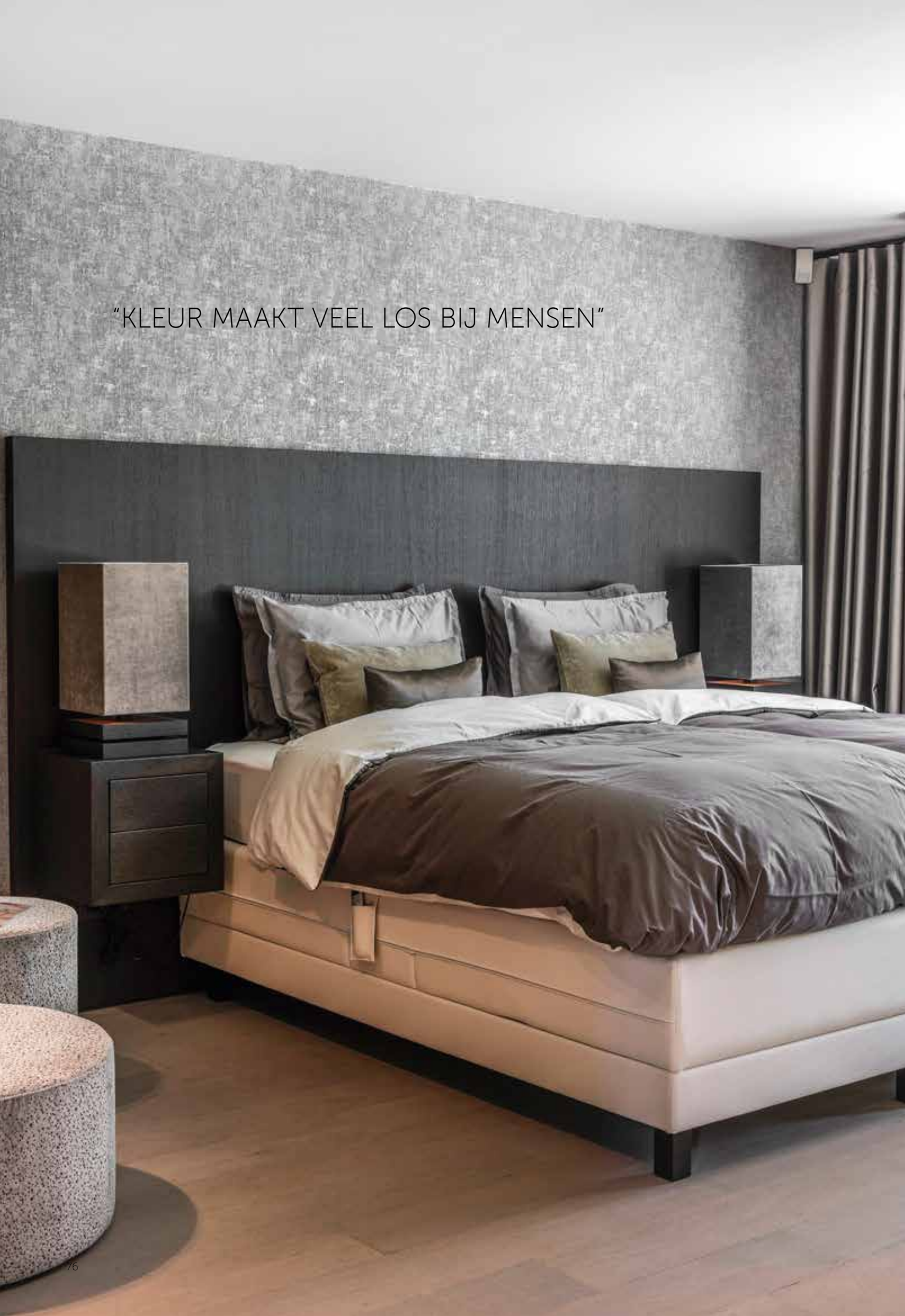
#### GOED IDEE: TWEE IN EEN

Kom je bij het ontwerpen van je keuken een vrije muur tekort om een praktische wandopstelling te realiseren en wil je een noodzakelijke doorgang niet blokkeren? Laat de deur dan, zoals hier, in de kastenwand wegvallen en je slaat twee vliegen in een klap. Gemaakt van hetzelfde materiaal valt hij nog minder op.



De keuken van zwart eiken is een eigen ontwerp en werd gerealiseerd in samenwerking met Transparant Keukens uit Maassluis. De eetstoelen model Morgan in stof Casamance zijn van Keijser&Co.

"KLEUR MAAKT VEEL LOS BIJ MENSEN"



Hoofdboard, kastenwand en make-uptafel zijn een eigen ontwerp van Sober & Sjik en werden gebouwd in samenwerking met interieurbouwer Havezathe Meubelen. Beddengoed van Dommelin, ernaast verlichting van Layer by Adje. Op de wand behang van Casamance. De poef is van Claudi en het stoeltje voor de make-uptafel is van Keijser&Co, model Scarlet.

In de badkamer sanitair via  
Aquarius Sanitair uit Sleeuwijk.



“DEZE KIEZELKLEUR VERZACHT  
HET ZWART, MAAKT HET CONTRAST  
MINDER HARD DAN WIT”

Het bed werd opgemaakt met beddengoed van Dommelin, ernaast lampen van Duran. Het behang is van Casamance.

#### DECOTIP: NET ZOALS IN EEN HOTEL

Houd je ook zo van dat rijke hotelgevoel in je slaapkamer? De volgende must haves mogen niet ontbreken: behang met een subtiel reliëf, een royaal hoofdboard, een rijk opgemaakt bed met lekker veel kussens en sfeervolle bedlampen met warm licht.

